



# SISTEM PENDUKUNG MANAJEMEN

<http://www.brigidaarie.com>

# Manajemen

- *Ménagement* (Perancis kuno)

Yang memiliki arti seni melaksanakan dan mengatur

- Menurut Ricky W. Griffin

Proses perencanaan, pengorganisasian, pengkoordinasian, dan pengontrolan sumber daya untuk mencapai sasaran (*goals*) secara efisien dan optimal



# Managerial Decision Making

- Manajemen : proses pencapaian tujuan organisasi melalui penggunaan resources (manusia, uang, energi, material, ruang, dan waktu).

$$\text{Produktivitas} = \frac{\text{Output}(\text{produk, jasa})}{\text{Input}(\text{resources})}$$



# Fungsi-Fungsi Manajemen

## □ Planning

- memikirkan apa yang akan dikerjakan dengan sumber yang dimiliki
- Perencanaan merupakan proses terpenting dari semua fungsi manajemen karena tanpa perencanaan, fungsi-fungsi lainnya tak dapat berjalan

**PLAN FIRST!**

## □ Organizing

- dilakukan dengan tujuan membagi suatu kegiatan besar menjadi kegiatan-kegiatan yang lebih kecil
- Pengorganisasian dapat dilakukan dengan cara menentukan tugas apa yang harus dikerjakan, siapa yang harus mengerjakannya, bagaimana tugas-tugas tersebut dikelompokkan, siapa yang bertanggung jawab atas tugas tersebut, dan pada tingkatan mana keputusan harus diambil



## □ Directing

- adalah suatu tindakan untuk mengusahakan agar semua anggota kelompok berusaha untuk mencapai sasaran sesuai dengan perencanaan manajerial dan usaha



# Faktor-faktor yang mempengaruhi pengambilan keputusan

<b>Faktor</b>	<b>Tren</b>	<b>Hasil</b>
Teknologi. Informasi/Komputer.	Meningkat. Meningkat.	Lebih banyak alternatif pilihan.
Kompleksitas struktural. Kompetisi.	Meningkat. Meningkat.	Biaya yang lebih besar dari kesalahan yang terjadi.
Pasar Internasional. Stabilitas politik. Konsumerisme. Intervensi Pemerintah.	Meningkat. Menurun. Meningkat. Meningkat.	Ketidakpastian berkaitan dengan masa depan.



# Kerangka Kerja Decision Support (DS)

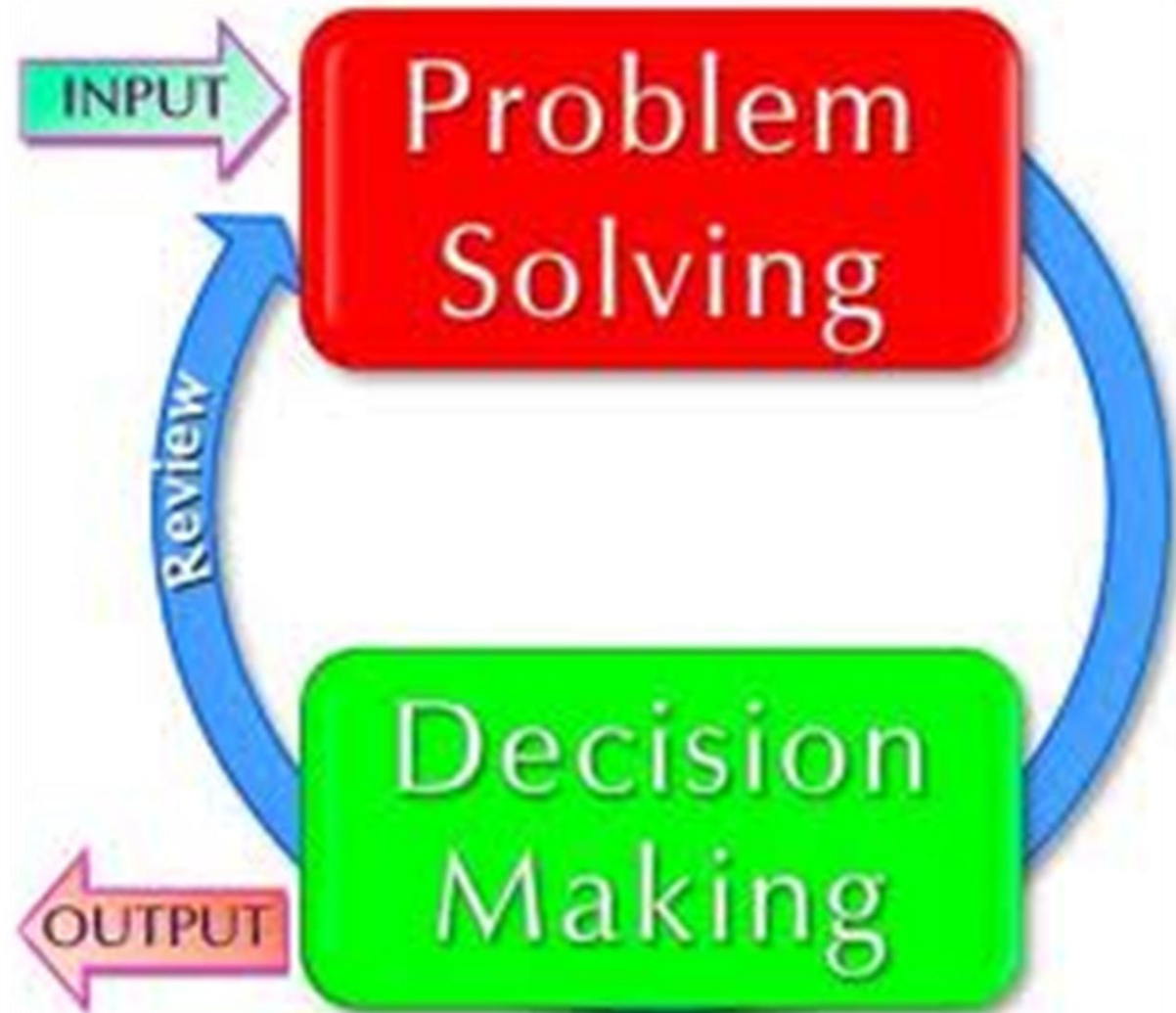
Tipe Kontrol				
Tipe Keputusan	Kontrol Operasional	Kontrol Manajerial	Perencanaan Strategis	Dukungan yang dibutuhkan
<b>Terstruktur</b>	Account receivable, order entry	Budget analysis, short-term forecasting, personnel reports, make-or-buy	Financial management (investment), warehouse location, distribution systems	MIS, operational research models, transaction processing
<b>Semi terstruktur</b>	Production scheduling, inventory control	Credit evaluation, budget preparation, plant layout, project scheduling, reward systems design	Building new plant, mergers and acquisitions, new product planning, compensation planning, quality assurance planning	DSS
<b>Tak terstruktur</b>	Selecting a cover for a magazine, buying software, approving loans	Negotiating, recruiting an executive, buying hardware, lobbying	R & D planning, new technology development, social responsibility planning	DSS, ES, neural networks
<b>Dukungan yang diperlukan</b>	MIS, management science	Management science, DSS, ES, EIS	EIS, ES, neural networks	





# Proses Pengambilan Keputusan

- Intelligence
- Design
- Choice



# Proses-proses yang terjadi pada kerangka kerja DS

- Terstruktur
- Tak terstruktur
- Semi terstruktur



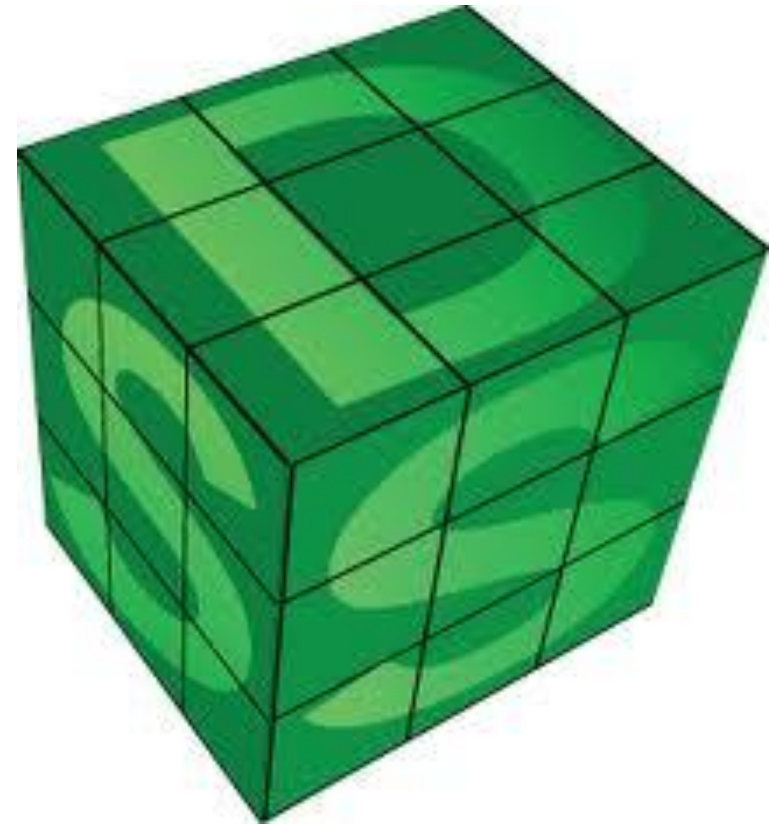
# Pendekatan Management Science pada Managerial Decision Making

1. Definisi masalah (keputusan situasi yang berhubungan dengan pelbagai masalah atau dengan suatu kesempatan)
2. Klasifikasi masalah ke dalam kategori standar.
3. Membuat model matematika yang menjelaskan masalah secara nyata.
4. Menemukan solusi potensial di model masalah tadi dan mengevaluasinya.
5. Memilih dan merekomendasikan satu solusi dari masalah. Proses ini dipusatkan pada masalah **modeling/pemodelan**.



# Decision Support System (DSS)

- Sistem berbasis komputer yang interaktif, yang membantu pengambil keputusan memanfaatkan data dan model untuk menyelesaikan masalah-masalah yang tak terstruktur.



# Mengapa menggunakan DSS?

- Sistem komputer perusahaan tak mendukung peningkatan tujuan perusahaan dalam hal efisiensi, profitabilitas, dan mencari jalan masuk di pasar yang benar-benar menguntungkan



# Evolusi dari Alat Pengambil Keputusan Terkomputerisasi

1. Transaction Processing Systems (TPS).
2. Management Information Systems (MIS).
3. Office Automation Systems (OAS).
4. Decision Support Systems (DSS) dan Group DSS (GDSS).
5. Expert Systems (ES).
6. Executive Information Systems (EIS).
7. Artificial Neural Network (ANN).



# MIS VS DSS



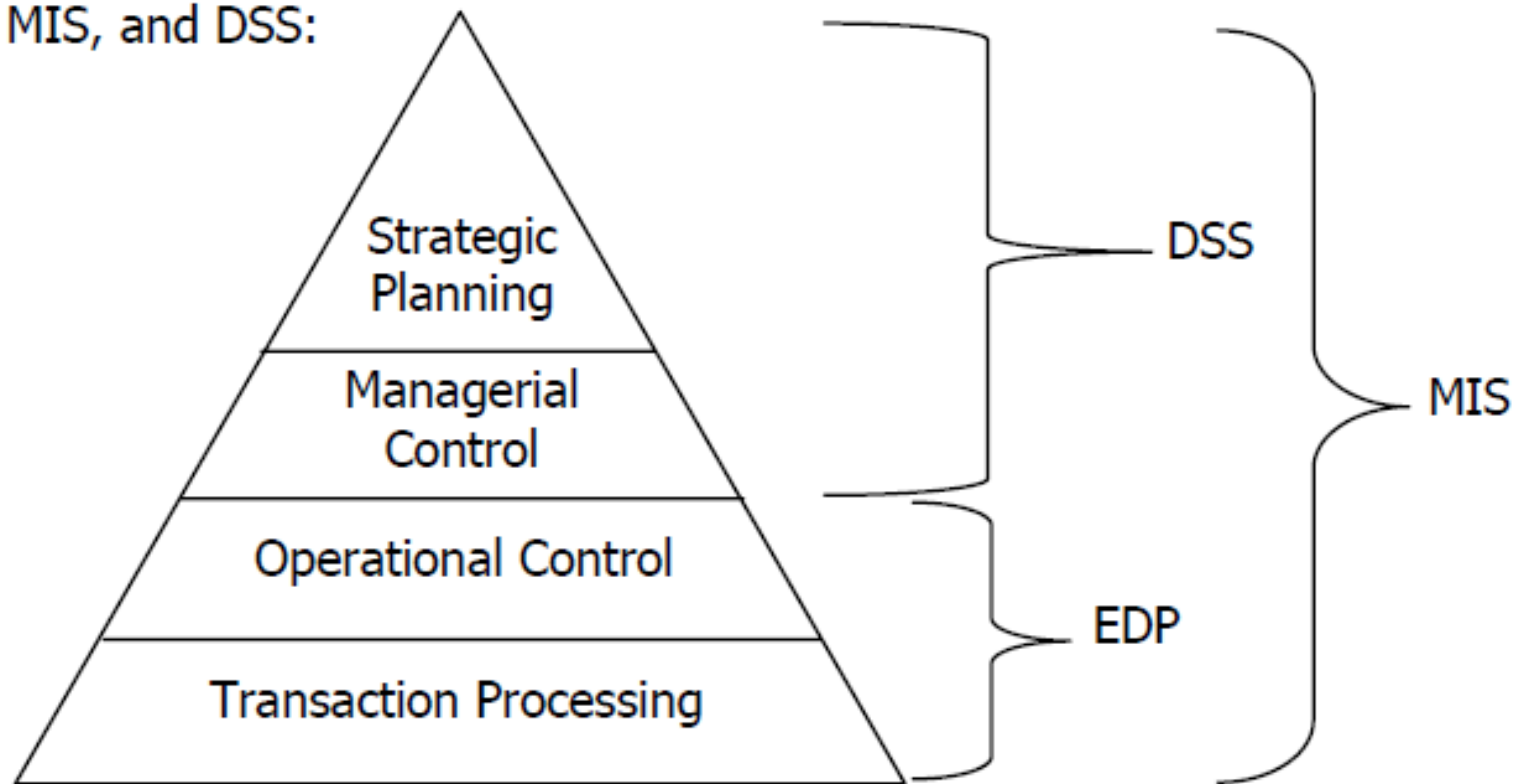
## MIS

- Kajiannya ada pada tugas-tugasnya yang terstruktur.
- Hasil utamanya adalah meningkatkan efisiensi dengan mengurangi biaya, waktu tunggu, dll.
- Relevansinya untuk manajer pengambil keputusan biasanya tak langsung didapatkan; misalnya dengan penyediaan laporan dan akses ke data.

## DSS

- Kajiannya ada pada keputusan-keputusan, tetapi pertimbangan manajer tetap memiliki esensi utama.
- Hasil utamanya adalah peningkatan kemampuan proses pengambilan keputusan para manajer.
- Relevansinya untuk manajer adalah dalam pembuatan tool pendukung.

Relasi antara EDP, MIS, and DSS:

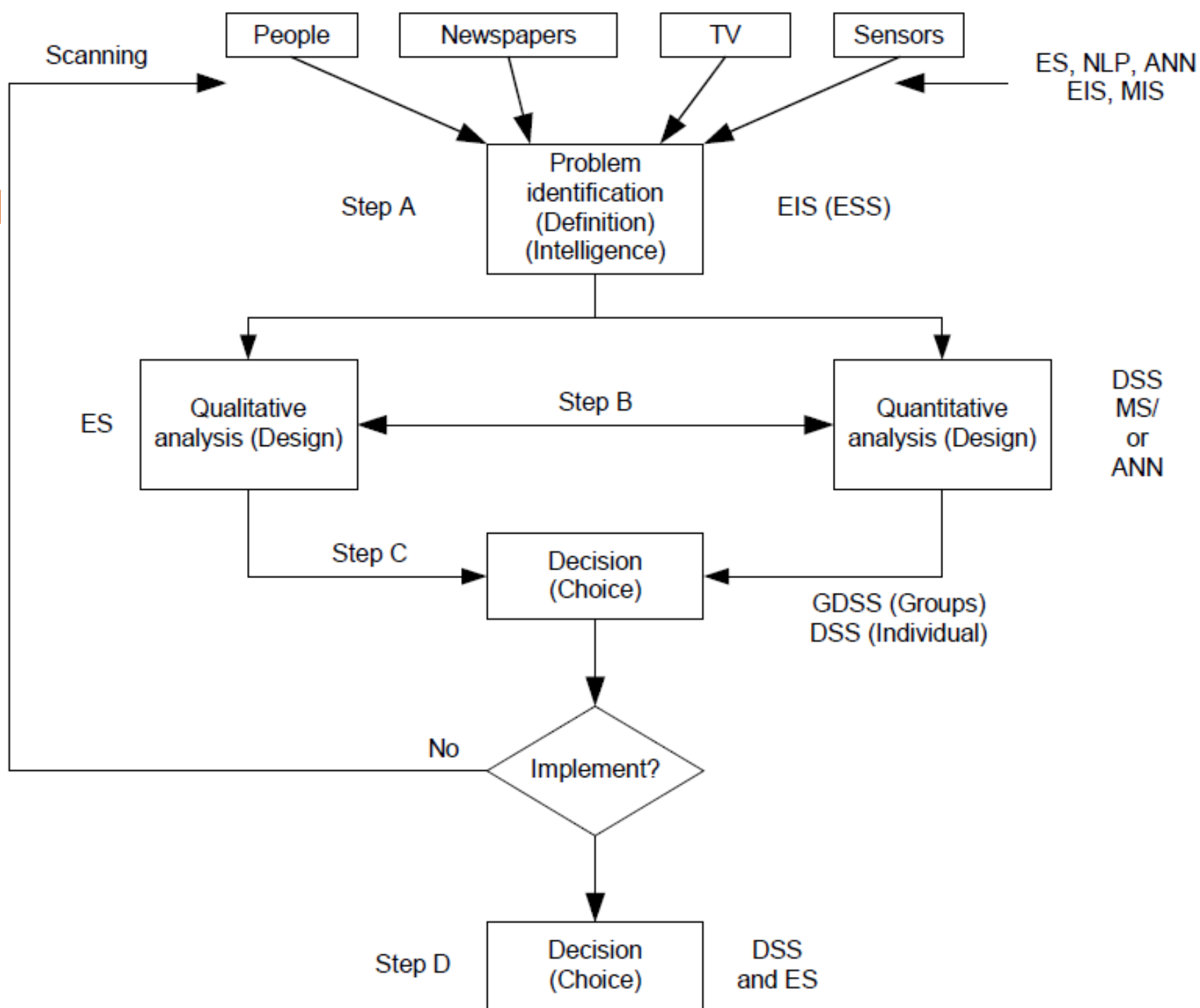




# DSS VS ES

	<b>DSS</b>	<b>ES</b>
Objective	Assist human decision maker	Replicate (mimic) human advisers and replace them
Who makes the recommendations (decisions)?	The human and/or the system	The system
Major orientation	Decision making	Transfer of expertise (human-machine-human) and rendering the advice
Major query direction	Human queries the machine	Machine queries the human
Nature of support	Personal, groups, and institutional	Personal (mainly), and groups
Manipulation method	Numerical	Symbolic
Characteristics of problem area	Complex, integrated wide	Narrow domain
Type of problems	Ad hoc, unique	Repetitive
Content of database	Factual knowledge	Procedural and factual knowledge
Reasoning capability	No	Yes, limited
Explanation capability	Limited	Yes





- Tujuan dari Computer-Based Information System (CBIS) adalah untuk membantu manajemen dalam memmanajemen penyelesaian atau mengorganisasi masalah lebih cepat dan baik daripada tanpa menggunakan komputer.
- Kata kuncinya adalah solusi yang tepat dari manajemen permasalahan, dan bukannya tool atau teknik yang digunakan dalam proses

